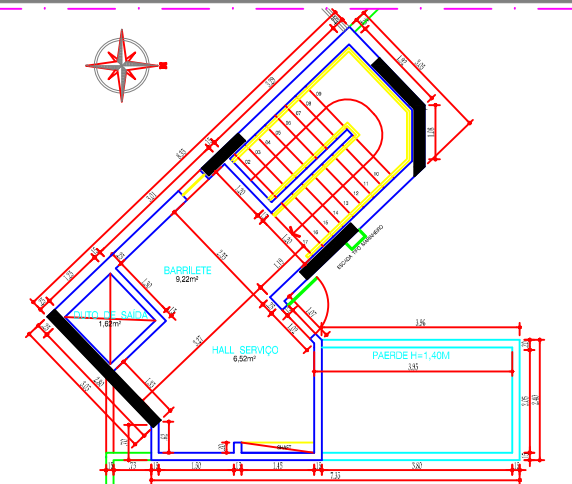
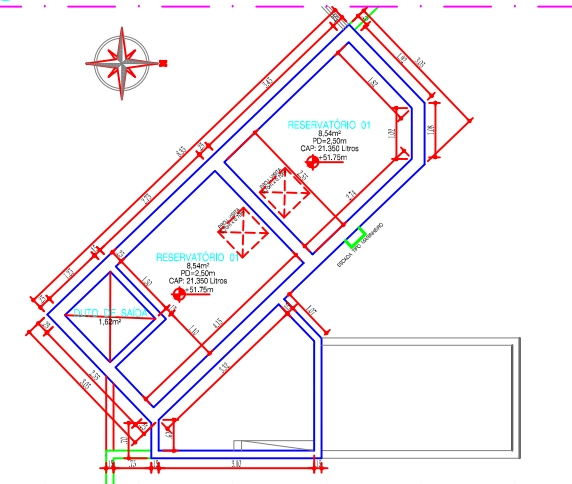


PLANTA DE COBERTURA
Escala: 1:50



PLANTA BAIXA BARRILETE / C. MÁQUINAS
Escala: 1:75



PLANTA BAIXA RESERVATÓRIO SUPERIOR
Escala: 1:75

NOTA:
ESTE PROJETO ATENDE OS REQUISITOS TÉCNICOS E NORMATIVOS EXIGIDOS NOS SEGUINTES DOCUMENTOS:
NBR 13142; NBR 10068; NBR 10582; NBR 8196; NBR 15575; NBR 9050; NBR 9077; NBR 9818; NBR 9819; NBR 16071;
NBR 15830; E NBR 10821

PROJETO ARQUITETÔNICO

ZT 2	ARQUITETO:	MILITÃO GOMES	CAU: A 54.154 - 7
	PROPRIETÁRIO:		
	RESP. TÉCNICO:		

<p>Militão Gomes ARQUITETURA AV. COLARES MOREIRA, ED. VINDOU DE MORAES, SALA 310, CALHAU TEL: FAX: 3233-8909 E-MAIL: militaogomes@oi.com.br</p>	TÍTULO:	CONDOMÍNIO PORTO DO MAR		
	ENDEREÇO:	RUA DO FAROL, S/Nº, PONTA DO FAROL, SÃO LUÍS / MA		
	PROPRIETÁRIO:	DELMAN RODRIGUES LTDA		
	ESPECIFICAÇÃO DA FRANCHA:	PLANTA DE COBERTURA PLANTAS BAIXAS: CASA DE MÁQUINAS / RESERVATÓRIO	ESCALA:	1/50
	ESPECIFICAÇÃO DO PROJETO:	PROJETO EXECUTIVO		FRANCHA:
COLABORADOR:	SERGIO CARVALHO ARQUITETO CAU: A 81321-4	DATA:	JANEIRO 2017	
REVISÃO Nº:	DESCRIMINAÇÃO DA REVISÃO:	DATA:		
R00	EMIÇÃO INICIAL DO PROJETO	23.01.2017		
R01	AJUSTE DA PLATIBANDA DA COBERTURA	29.05.2017		
R02	ALTERAÇÕES CONFORME PROJETO LEGAL	30.01.2018		
R03	CORREÇÃO NA POLIGONAL DO TERRENO	26.10.2018		
FORMATO:			A1	