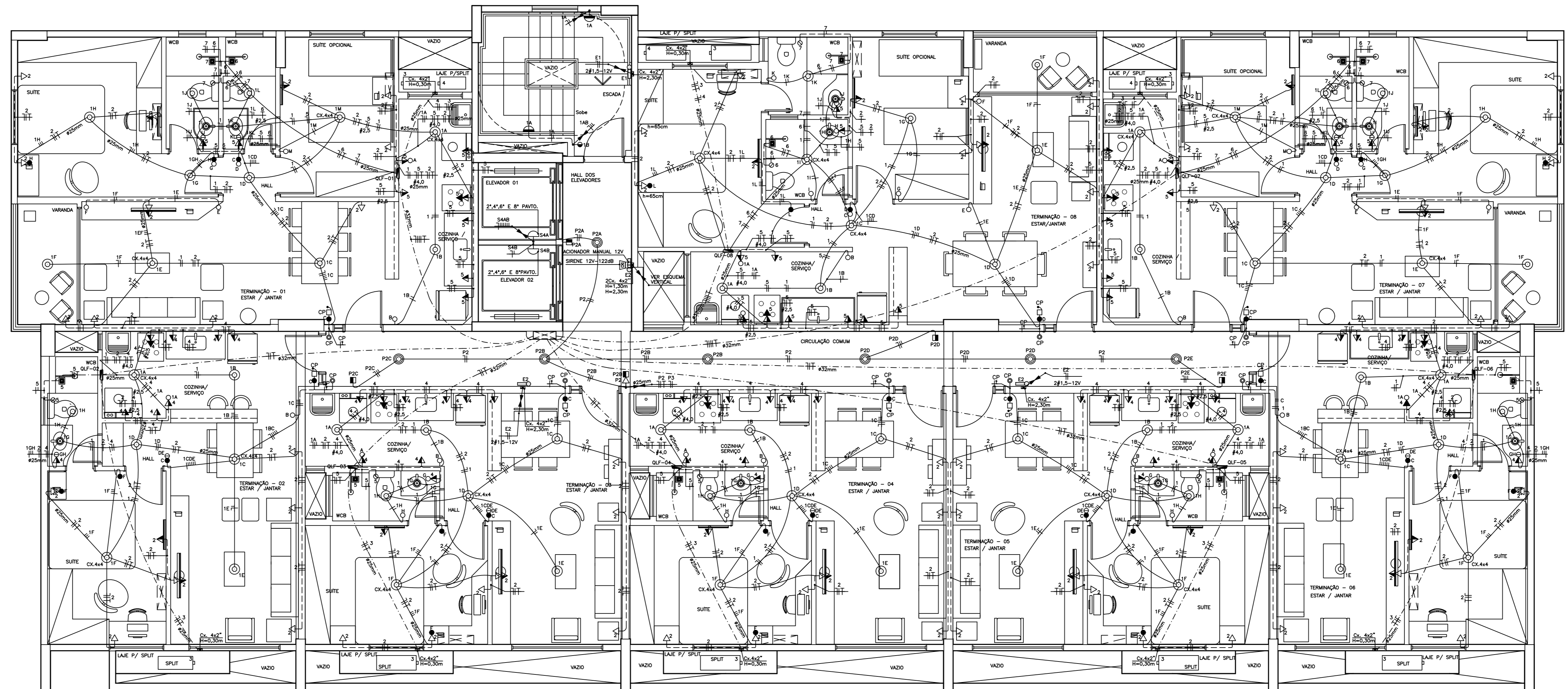
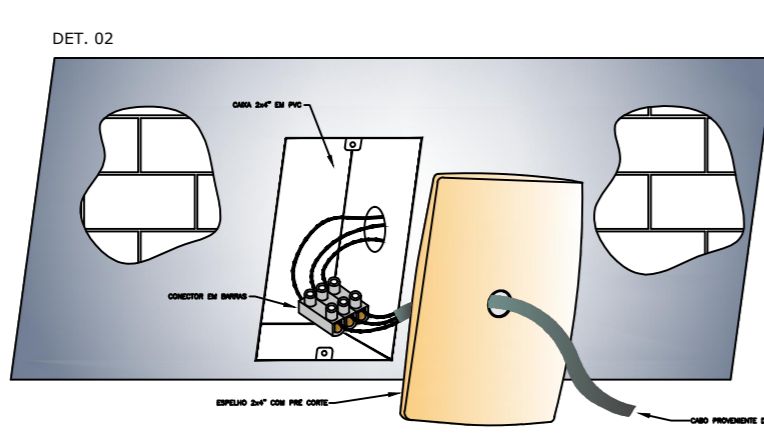
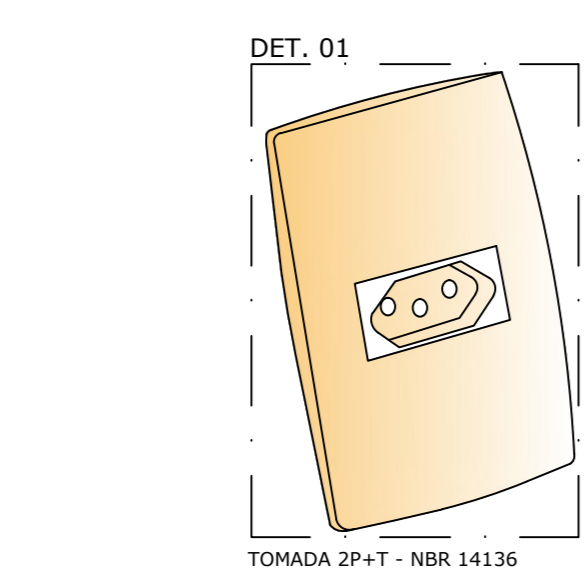
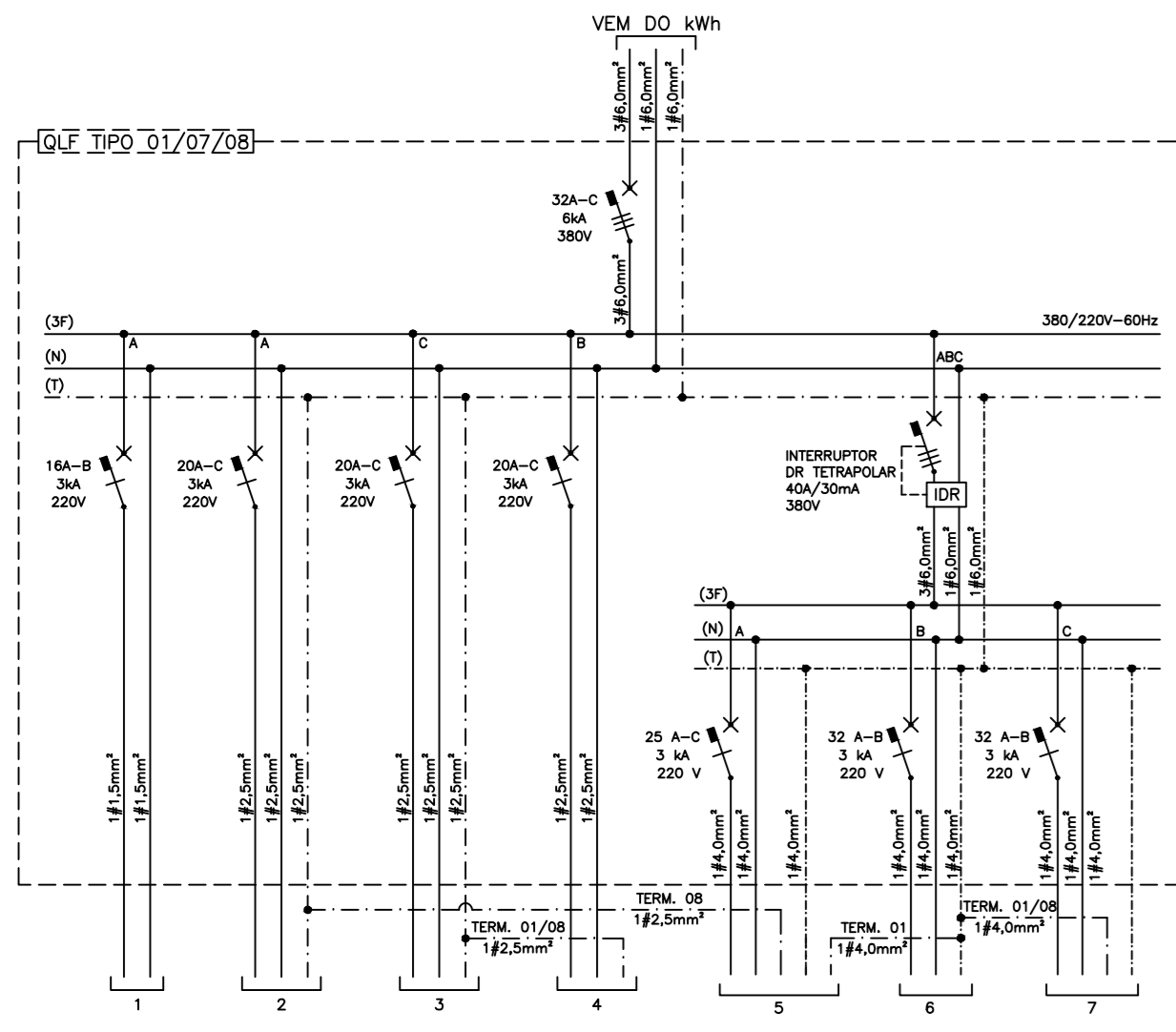
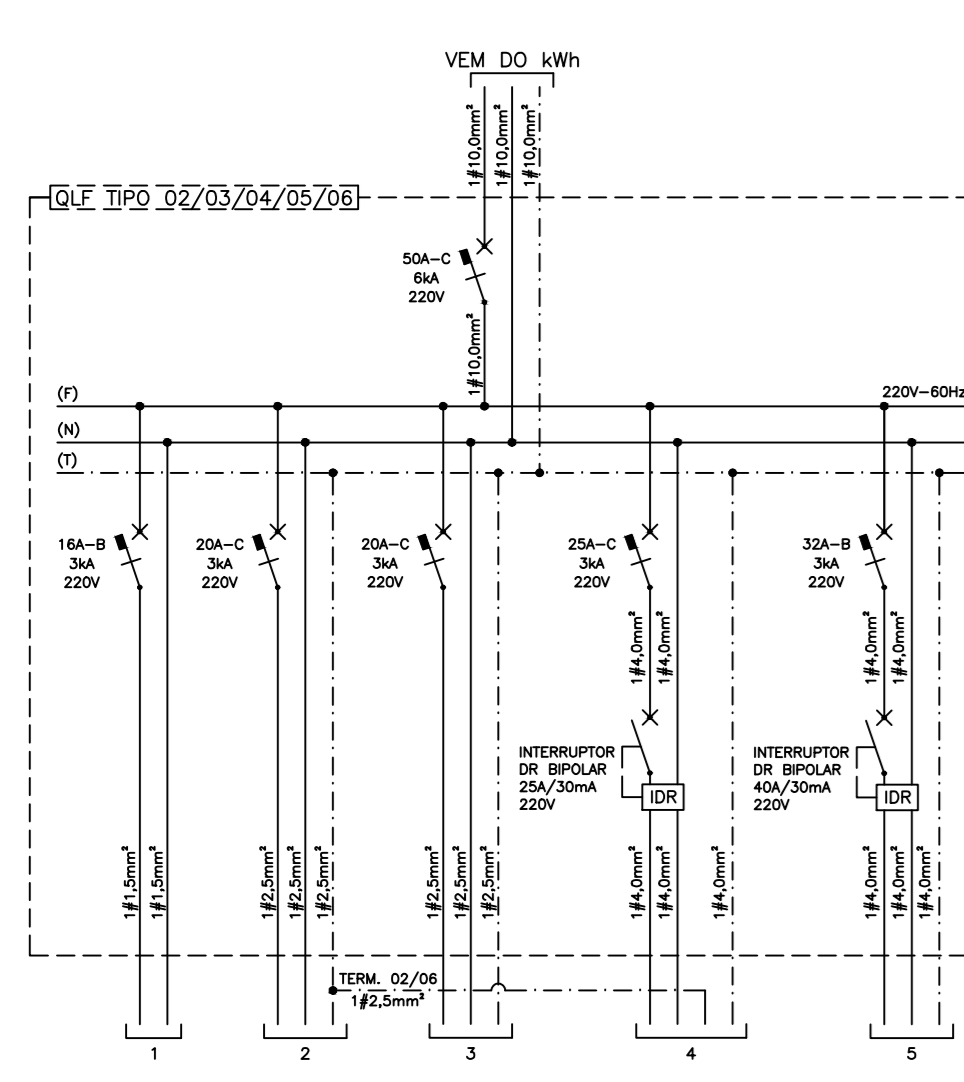


Circuito	Rota	Tensão	SPLUT (BTU)	Chuveiro	Potência (W)	Fator de pot.	Pot. Aparente (VA)	Pot. Demandada (W)	Consumo		Condutores	Ambiente	
									(kWh)	(kWh)			
1	13	100V	400W	1.000W	1.200W	0,85	1.411,8	1.411,8	0,00	0,00	1	13	13
2	14	-	-	-	-	-	-	-	-	-	1	14	14
3	-	-	-	-	-	-	-	-	-	-	1	15	15
4	-	-	-	-	-	-	-	-	-	-	1	16	16
5	-	-	-	-	-	-	-	-	-	-	1	17	17
6	-	-	-	-	-	-	-	-	-	-	1	18	18
7	-	-	-	-	-	-	-	-	-	-	1	19	19
TOTAL	13	14	4	1	1	1	21.410	21.410	0,847	22.608	0,865	14.038	22.513

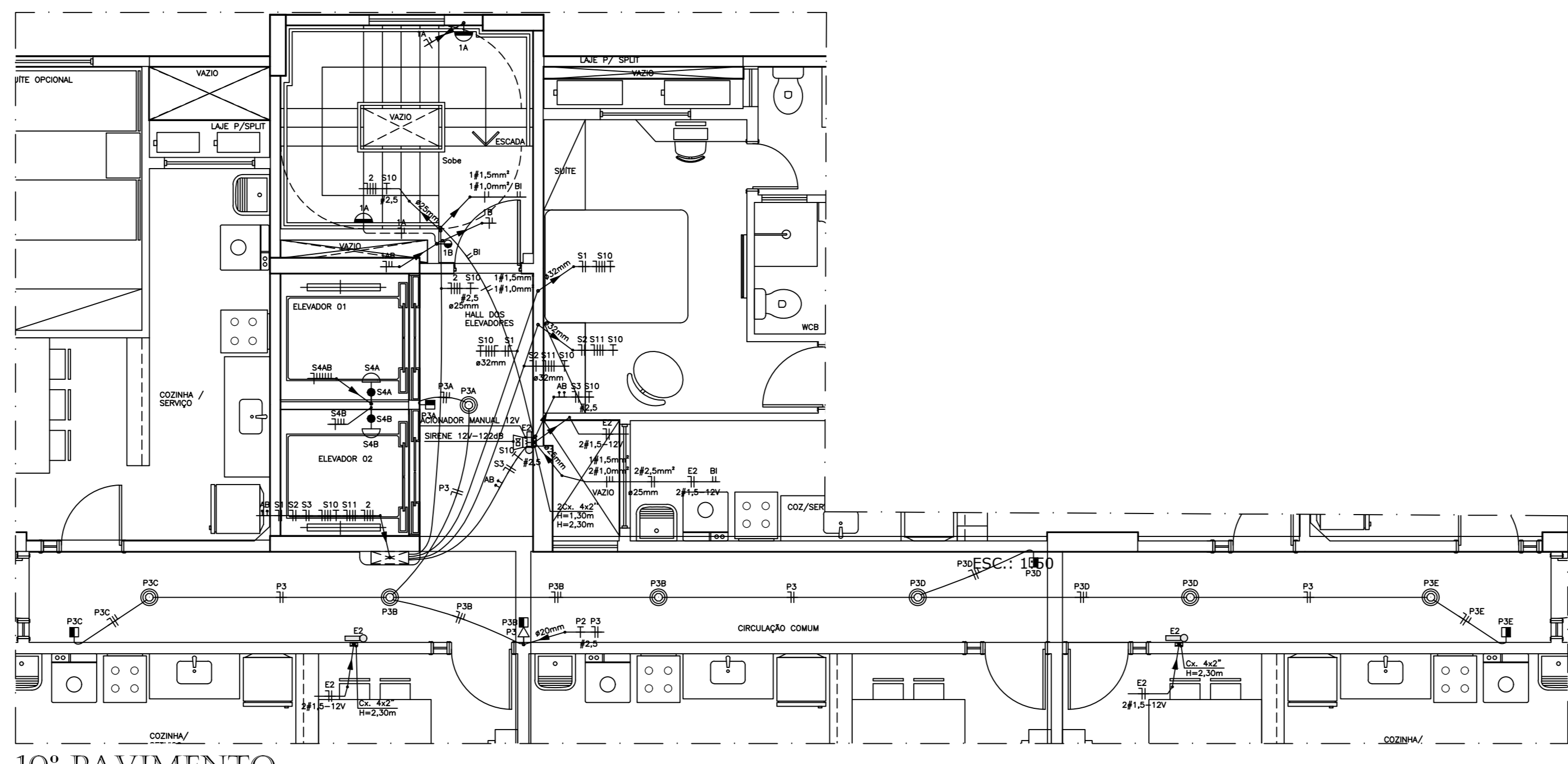


PAVIMENTO TIPO
ESC.: 1:50

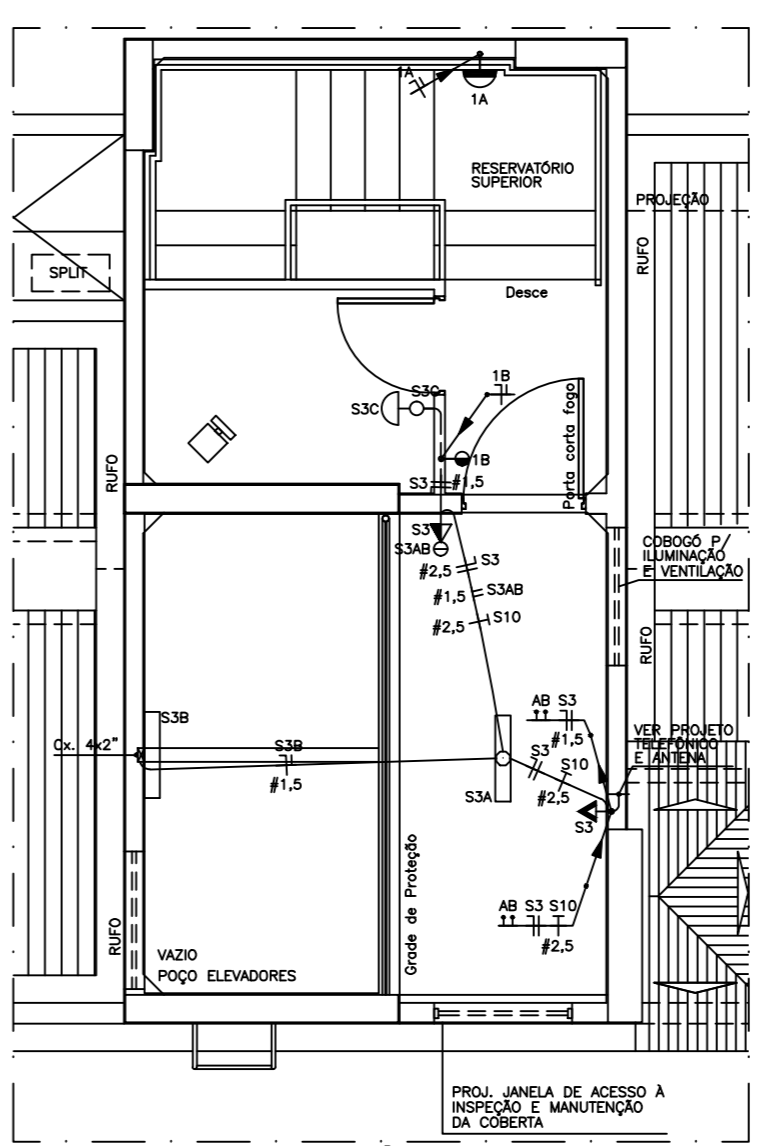
Circuito	Rota	Tensão	SPLUT (BTU)	Chuveiro	Potência (W)	Fator de pot.	Pot. Aparente (VA)	Pot. Demandada (W)	Consumo		Condutores	Ambiente	
									(kWh)	(kWh)			
1	8	-	-	-	-	-	-	-	-	-	1	8	
2	-	-	-	-	-	-	-	-	-	-	1	9	
3	-	-	-	-	-	-	-	-	-	-	1	10	
4	-	-	-	-	-	-	-	-	-	-	1	11	
5	-	-	-	-	-	-	-	-	-	-	1	12	
TOTAL	8	14	4	1	1	1	12.130	12.130	0,831	13.030	0,838	9.346	12.130



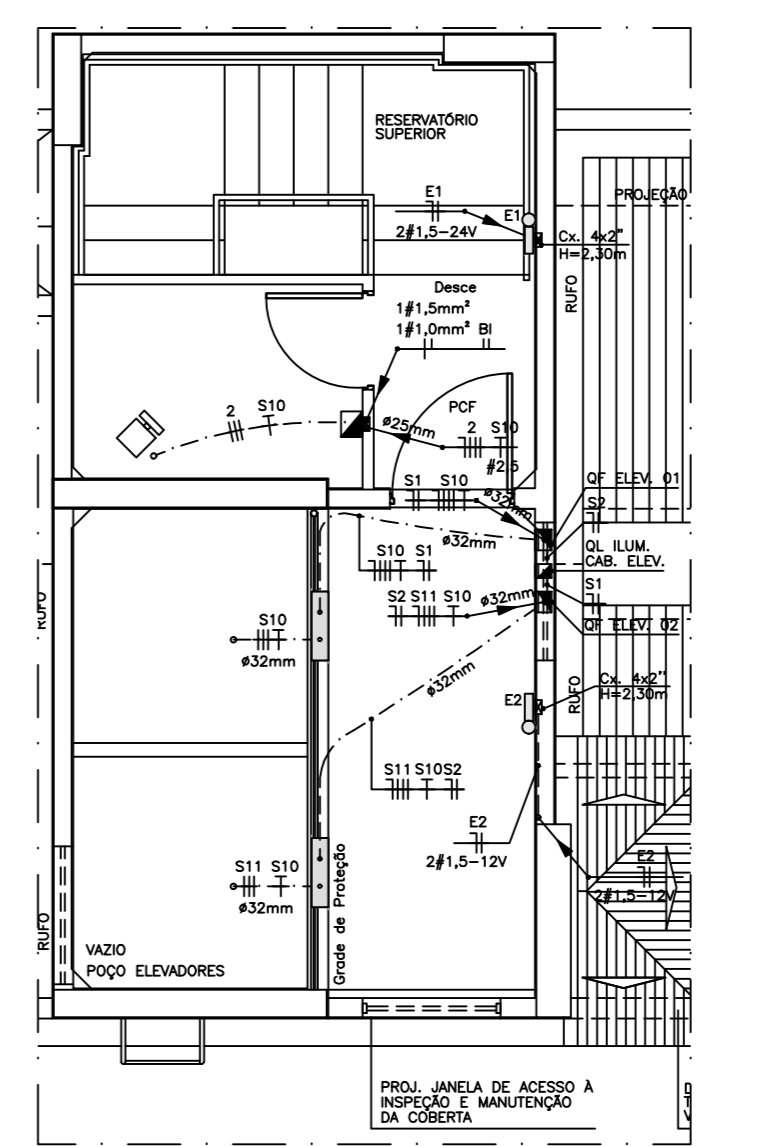
NOTAS:
 1-Todas as tomadas utilizadas, obedecerão a NBR 14136:2002, conforme resolução nº 11 de 20 de dezembro de 2006 (COMMETRO), onde passa a ser obrigatório o uso do padrão brasileiro de plugues e tomadas. Vigente a partir do dia 01 de janeiro de 2009;
 2-O projeto foi elaborado de acordo com as normas vigentes da ABNT, e as NBR's 5410 E 5419;
 3-Os condutores elétricos serão de cobre eletrolítico com isolamento anti-chama em pvc de acordo com as NBR's 6148 e 7288;
 4-Todas as caixas de embutir e sobrepor deverão ser de pvc anti-chama;
 5-Todas as tomadas utilizadas, serão de 20A-250Vdc.
 6-Os eletrodutos utilizados, devem ser classe A ou B, conforme NBR 6150;
 7-Os eletrodutos de diâmetro não especificado, possuem: #3/4" (rosqueáveis) - #20mm (soldáveis);
 8-O detalhe nº 1, visa mostrar o módulo da tomada. Para espelho, ver utilização de cada ponto;
 9-As fiações obedecerão as seguintes cores:
 FASE A - PRETO
 FASE B - VERMELHO
 FASE C - AMARELO
 RETORNO - BRANCO
 NEUTRO - AZUL CLARO
 TERRA - VERDE



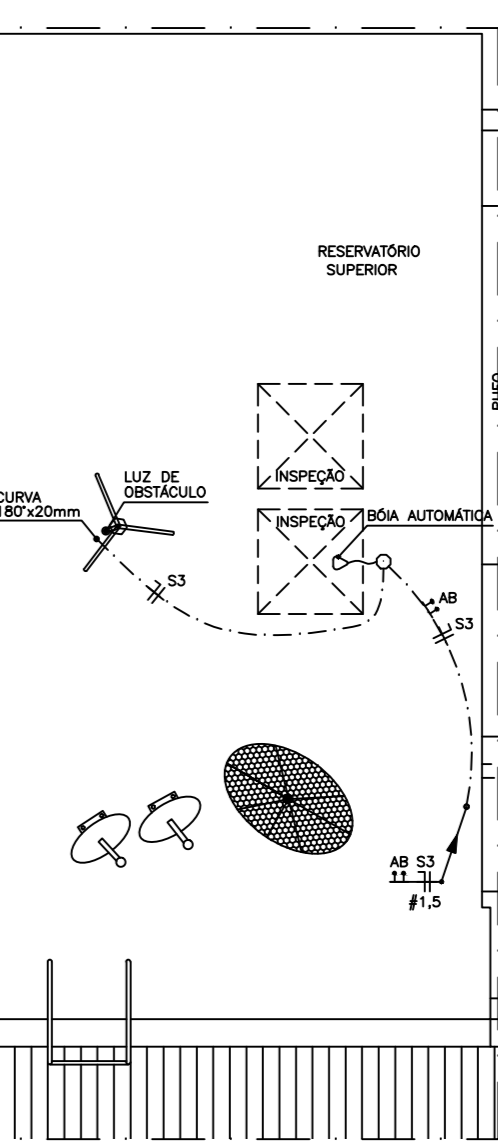
10º PAVIMENTO
ESC.: 1:50



CASA DE MÁQ. ILLUM. E TOM.
ESC.: 1:50



CASA DE MÁQ. CIRC. DE FORÇA
ESC.: 1:50



COBERTA
ESC.: 1:50

LEGENDA	
SIMBOLO	DESCRIÇÃO
○	PONTO DE LUZ NO TETO
○	LUMINÁRIA DE EMBUTIR P/ 01 LÂMPADA FLUORESCENTE COMPACTA DE 20W
○	LUMINÁRIA NA PAREDE TIPO ARCADEIA P/ 01 LÂMPADA FLUORESCENTE COMPACTA DE 20W 1x1,50m
○	LUMINÁRIA NA PAREDE TIPO ARCADEIA P/ 01 LÂMPADA FLUORESCENTE COMPACTA DE 20W 1x1,50m
○	LUMINÁRIA DE SOFITOR COMPACTA PARA 02 LÂMPADAS FLUORESCENTES ELÉTRICAS COMPACTAS DE 20W
○	SENSOR DE PRESSÃO C/ ÂNGULO DE COBERTURA DE 180º 1x1,50m DO PISO
○	INTERRUPTOR SIMPLES 1x1,50m DO PISO
○	INTERRUPTOR PARALELO SIMPLES 1x1,50m DO PISO
○	INTERRUPTOR PARALELO SIMPLES 1x1,50m DO PISO
○	INTERRUPTOR SIMPLES + PARALELO SIMPLES 1x1,50m DO PISO
○	INTERRUPTOR DUPLO + PARALELO SIMPLES 1x1,50m DO PISO
○	INTERRUPTOR BIPOLAR 2SA 1x1,50m DO PISO
○	PLUGADOR C/ CORDÃO ORÇADA 1x1,50m DO PISO
○	PLUGADOR C/ LUZ ORÇADA 1x1,50m DO PISO
○	INTERRUPTOR SIMPLES + TOMADA 2P+T 1x1,50m DO PISO - VER NOTA 5
○	INTERRUPTOR DUPLO + TOMADA 2P+T 1x1,50m DO PISO - VER NOTA 5
○	INTERRUPTOR SIMPLES + TOMADA DUPLO MÊDIA 2P+T 1x1,50m DO PISO - VER NOTA 5
○	TOMADA DUPLO BANDA 2P+T 1x1,50m DO PISO - VER NOTA 5 E DETALHE Nº 01
○	TOMADA DUPLO BANDA 2P+T 1x1,50m DO PISO - VER NOTA 5 E DETALHE Nº 01
○	TOMADA MÊDIA 2P+T 1x1,50m DO PISO - VER NOTA 5 E DETALHE Nº 01
○	TOMADA MÊDIA 2P+T 1x1,50m DO PISO - VER NOTA 5 E DETALHE Nº 01
○	TOMADA ALTA 2P+T 1x1,50m DO PISO - VER NOTA 5 E DETALHE Nº 01
○	CAIXA 4x4" PAC - OPCIONAL - EMBUTIDA NA LAJE
○	CAIXA DE PASSAGEM OBRIGADA PARA ATUAR E IMUNIZADA EM PLANO
○	QUADRO DE DISTRIBUIÇÃO DE LUZ E FORÇA OBRIGADO 1x1,50m DO PISO
○	PARABOLIZADO EM CABO PP 3x1,50m ²
○	ELETRODUTO PVC RIGIDO 40x60x60 EMBUTIDO NA LAJE DE TETO
○	ELETRODUTO PVC FLEXÍVEL 40x60x60 EMBUTIDO NA PAREDE
○	ELETRODUTO PVC RIGIDO 40x60x60 EMBUTIDO NA LAJE DE PISO
○	ELETRODUTO QUE SEME MÓDULO PONTO
○	ELETRODUTO QUE SEME MÓDULO PONTO
○	ELETRODUTO QUE PASSA MÓDULO PONTO
○	CONDUTORES NEUTRO, FASE, RETORNO, TERRA E RETORNO DA COMPANHIA

02	01.07.2014	Compatibilização geral Ilumina
01	24.06.2014	Acréscimo de infraestrutura para iluminação de emergência e alarme de incêndio
00	20.05.2014	Emissão inicial
Rev. Nº	Data	Descrição das Modificações
Aprovação		
CREA	Assinatura	
		Assinatura
EDIFÍCIO PINOT NOIR Rua Senador Firmino de Vasconcelos, s/n Ponta Verde - Maceió-AL.		Folha nº 04/10 Data MAIO/2014 Assinatura Assinatura/Carimbo
PROJETO ELÉTRICO PAVTO. TIPO, 10º PAVTO, BARRILETE E COBERTA		Cliente
Área de terreno: 1.382,06 m ² Área de construção: 6.294,50 m ² Área de cobertura: 742,20 m ²		CÓDIGO 0104010-02

Este projeto não poderá ser reproduzido ou usado para qualquer finalidade sem a autorização expressa do autor. É proibida a reprodução total ou parcial deste projeto sem a autorização expressa do autor.